

Sites de création

Innover sur le Web

Max Bruinsma

Interface / www.usemedia.com / www.natzke.com / www.noodlebox.com / www.neonsky.com / www.snarg.net / www.dept.nl / www.browserday.com / www.useit.com / www.xs4all.nl / www.klimate.com / www.rui-camilo.de / www.rui-camillo.de / www.posttool.com / www.californiaclosets.com / www.palacepress.com / www.chroniclebooks.com / www.dwellmag.com / www.wwwwwww.jodi.org / www.ctrlaltdel.org / www.fu-fme.com / 010101.sfmoma.org / www.zeit.de/forest / www.topscoreusa.com / www.mtv2.com / www.rhizome.org / rhizome.org/starrynight / rhizome.org/spiral / cadre.sjsu.edu/jevbratt/c5/onetoone/2/index_ng.html / **Typographie** / www.hyphenpress.co.uk / www.getty.edu/gri/digital/lissitzky/flash / www.peterb.sk / www.dot-dot-dot.org / www.xs4all.nl/~johannab / www.typotheque.com / www.customr.com / www.zuper.com/portfolio/zx5/shockwave/future_movie.html / www.yhchang.com / www.bornmagazine.org / www.bornmagazine.org/projects/storyproblem/sproblem.html / www.bornmagazine.org/projects/blue_madonna / www.bornmagazine.org/projects/walking / www.3st.com/1999.html / www.3st.com / www.twoxfour.net / www.thonik.nl / www.quiresiste.com / www.aaaa.asso.fr/externes/monbeaupays / www.beaufonts.com / www.thefishcansing.com / www.virusfonts.com / www.emigre.com / www.letterror.com / www.norm.to / www.lineto.com / www.fondsbkvb.nl / www.werkplaatstypografie.org/bib/typefaces.html / www.thedesignersrepublic.com / www.thepeoplesbureau.com / **Animation** / www.threecolor.com/grad/grad.swf / www.dept.nl / www.bezet.nl / www.sodaplay.com / www.vectorpark.com/levers.html / surface.yugop.com / www.goingonsix.com / www.gmunk.com / www.skyscraper.org/timeformations/intro.html / members.ams.chello.nl/mulder.g / www.sandberg.nl/flash_version/index_flash.html / www.nl-design.net / www.nl-design.tv / www.donniedarko.com / www.submarinechannel.com / www.thor.be / www.dior.com / www.c6.org / www.kirnazabete.com / www.fibredesign.co.uk / www.whatdoyouwanttodowithit.com/index/fibre.html / www.stride-on.com/level2.htm / www.asatsu-europe.com / www.futurefarmers.com / www.jimpunk.com/www/T.L.J/ / **Communauté** / www.linkdup.com / www.theobvious.com / www.lemoulindumerle.com / www.nqpaofu.com / www.idie.net / www.alamut.com / www.latenightpool.com / www.latenightpool.com/cidade.html / www.linesandsplines.com / www.staroftheeast.com / www.adbusters.org / www.adbusters.org/campaigns/first / www.altx.com / www.electronicbookreview.com / www.indymedia.org / www.google.com/thankyou / home.pressroom.com/epiccovers/wtc/1 / september11.archive.org / mystory.inter.net / www.matusa.org / www.irememberthetowers.com / www.flight404.com / www.nobodyhere.com/justme / www.unrealtournament.com / www.planetunreal.com / utbooty.unrealism.com / aut.unrealism.com / www.utoonline.kolayweb.com / dynamic3.gamespy.com/~identitycrisis / www.sega.com/sega/game/pso_launch.html / www.phantasy-star.net/pso / www.maidencircuit.com/home.html / www.geocities.com/o2pso / www.counter-strike.net / everquestonlineadventures.station.sony.com / www.eqatlas.com / www.planeteq.com / www.eqclasses.com / www.eqguildmagic.com / www.loralcriclight.com / www.allakhazam.com / www.healersunited.com / www.girlsgametoo.com / **Ecritures** / www.google.com / ixquick.com / www.gnutella.com / www.limewire.com / wp.netscape.com/communicator/composer/v4.0 / www.netscape.com / www.blogger.com / 9.waag.org / www.klad.nl / www.twofivesix.co.uk/snd / www.altx.com/ebr/abr12/litmix / www.type01.com / www.potatoland.org / netflag.guggenheim.org / artcontext.com/icontext / www.tyorganism.com / www.re-move.org / www.ECNet.net/users/gas52r0/Jay

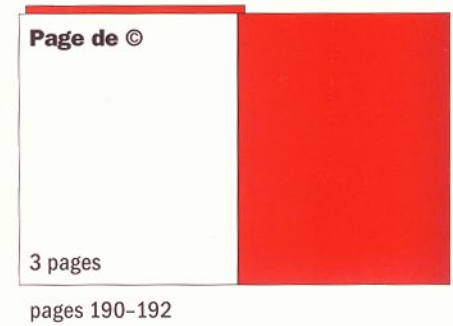
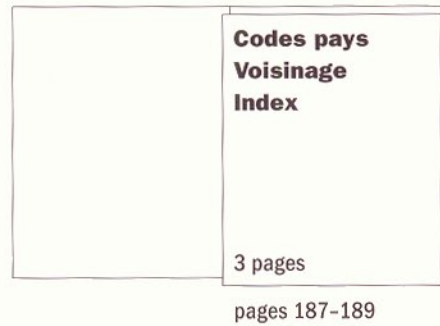
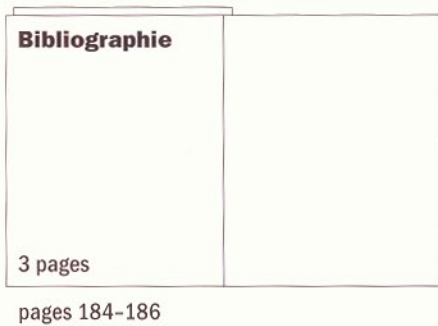
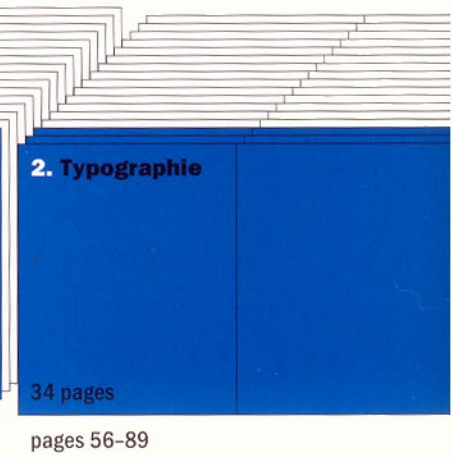
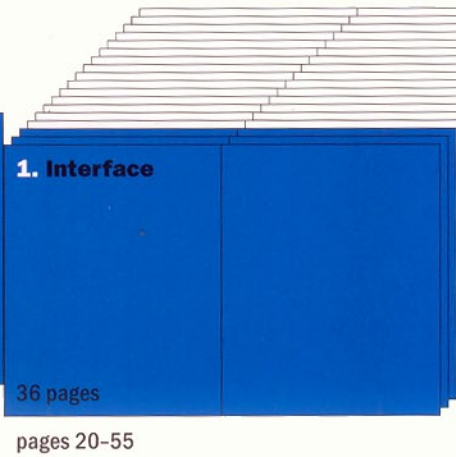
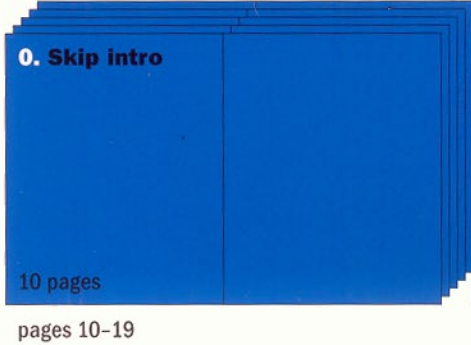
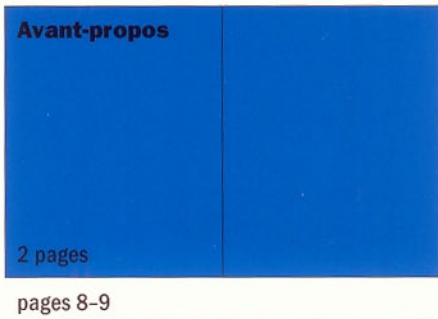
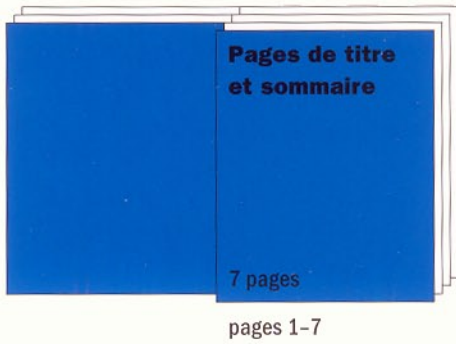
Sites de création

Innover sur le Web
Max Bruinsma

Avec des contributions de Sjoukje van der Meulen & Willem van Weelden

Plus de 1 000 illustrations en couleurs

6	Chemin de fer		
8	Avant-propos		
10	Skip intro		
20	Interface		
		26	www.usemedia.com
		28	www.natzke.com
		29	www.noodlebox.com
		30	www.neonsky.com
		31	www.snarg.net
		32	www.dept.nl
		34	www.browserday.com
		36	www.useit.com
		37	www.xs4all.nl
		38	www.klimate.com
		39	www.rui-camillo.de
			www.rui-camillo.de
		40	www.posttool.com
			www.californiaclosets.com
			www.palacepress.com
			www.chroniclebooks.com
			www.dwellmag.com
		42	www.jodi.org
		44	www.ctrlaltdel.org
		45	www.fu-fme.com
		46	010101.sfmoma.org
		48	www.zeit.de/forest
		49	www.topscoreusa.com
		50	www.mtv2.com
		52	www.rhizome.org
			rhizome.org/starrynight
			rhizome.org/spiral
		54	cadre.sjsu.edu/jevbratt/c5/onetoone/2/index_ng.html
56	Typographie		
		62	www.hyphenpress.co.uk
		63	www.getty.edu/gri/digital/lissitzky/flash
		64	www.peterb.sk
			www.dot-dot-dot.org
		65	www.xs4all.nl/~johannab
			www.tyoptheque.com
		66	www.customr.nl
		67	www.zuper.com/portfolio/zx5/shockwave/future_movie.html
		68	www.yhchang.com
		70	www.bornmagazine.org
			www.bornmagazine.org/projects/storyproblem/sproblem.html
			www.bornmagazine.org/projects/blue_madonna
			www.bornmagazine.org/projects/walking
		72	www.3st.com/1999.html
			www.3st.com
		74	www.twofour.net
		75	www.thonik.nl
		76	www.quiresiste.com
		77	www.afa.asso.fr/_externes/monbeaupays
		78	www.beaufonts.com
		79	www.thefishcansing.com
		80	www.virusfonts.com
		82	www.emigre.com
		83	www.letterror.com
		84	www.norm.to
		85	www.lineto.com
		86	www.fondbkvb.nl
		87	www.werkplaatstypografie.org/bib/typefaces.html
		88	www.thedesignersrepublic.com
			www.thepeoplesbureau.com
90	Animation		
		96	www.threecolor.com/grad/grad.swf
		97	www.dept.nl
			www.bezet.nl
		98	www.sodaplay.com
		99	www.vectorpark.com/levers.html
		100	surface.yugop.com
		101	www.goingonsix.com
		102	www.gmunk.com
		104	www.skyscraper.org/timeformations/intro.html
		105	members.ams.chello.nl/mulder.g
		106	www.sandberg.nl/flash_version/index_flash.html
		107	www.nl-design.net
			www.nl-design.tv
		108	www.donniedarko.com
		110	www.submarinechannel.com
		112	www.thor.be
		114	www.dior.com
		115	www.c6.org
		116	www.kirnazabete.com
		117	www.fibredesign.co.uk
			www.whatdoyouwanttodowithit.com/index/fibre.html
		118	www.stride-on.com/level2.htm
		119	www.asatsu-europe.com
		120	www.futurefarmers.com
		122	www.jimpunk.com/www/T.L.J.



www.thor.be

Thor

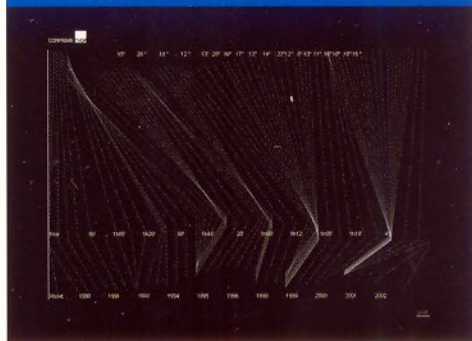
client_Compagnie Thor, Bruxelles, BE
 design_LAB[au], Bruxelles, BE
 mise en ligne_2001

Le site de la Compagnie Thor, une troupe de danse de Bruxelles, est construit sous forme d'animations éclatées qui ne sont pas sans évoquer les premières études du photographe Etienne-Jules Marey sur le mouvement. Dans une séquence fragmentée, les lignes d'un corps en mouvement coïncident avec les lignes du temps. Le graphique qui en résulte informe l'internaute que, en onze ans, Thierry Smits et sa troupe ont créé dix heures et trente-deux minutes de performances. Dans un autre genre de compression, le site propose des petites séquences vidéo des différents spectacles. En se déplaçant vers la droite, on peut jongler avec le rythme et activer les images fixes qui défilent à la vitesse de votre choix – au rythme de douze images par seconde on obtient un film de vitesse traditionnelle, à un rythme plus lent, on navigue à travers des images fixes qui se succèdent. En se déplaçant vers la gauche, on remonte le temps, soit avec la séquence d'images choisie, soit avec la liste des spectacles de Thor. L'animation vidéo et la danse sont faites l'une pour l'autre ; l'interface permet à l'internaute d'effectuer un «zoom temporel» afin de décortiquer le mouvement et de découvrir les subtilités de la chorégraphie de Smits. Outre qu'elle permet de mieux visualiser les chorégraphies, cette possibilité révèle à quel point l'animation est essentiellement une affaire de déconstruction du mouvement. Le site de Thor permet aux utilisateurs d'expérimenter le découpage du temps en unités significatives, c'est-à-dire de découvrir la raison d'être du mouvement : la danse.

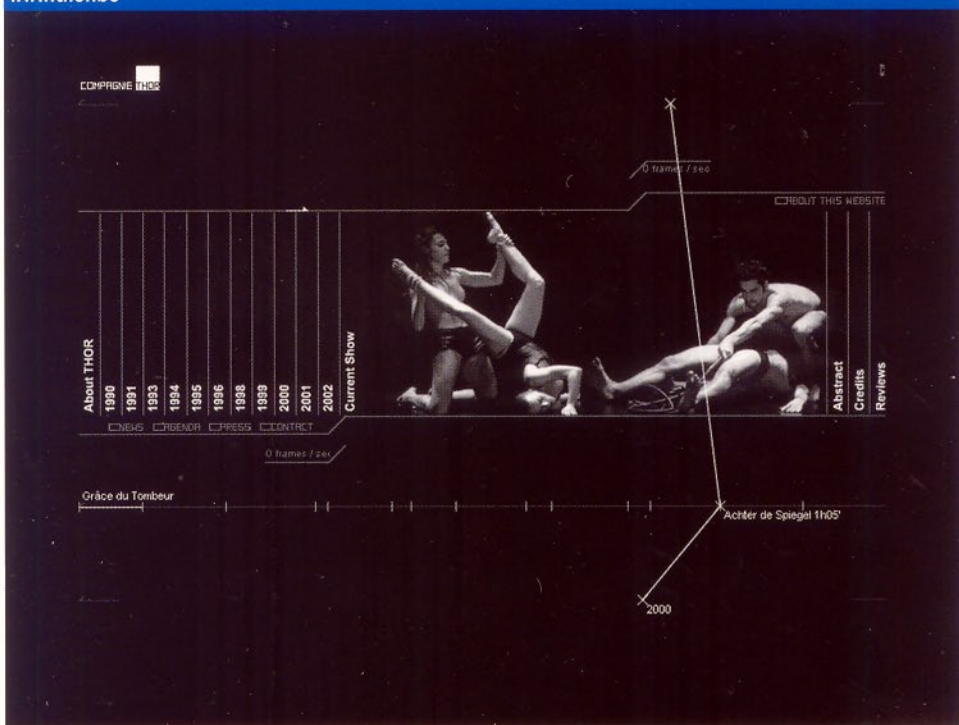
www.thor.be



www.thor.be



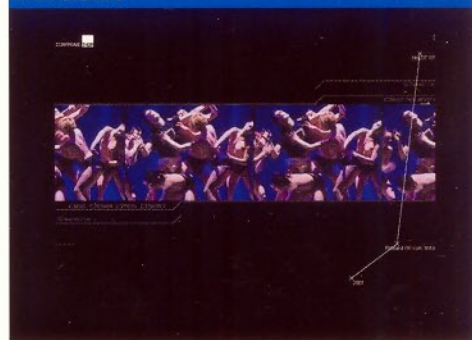
www.thor.be

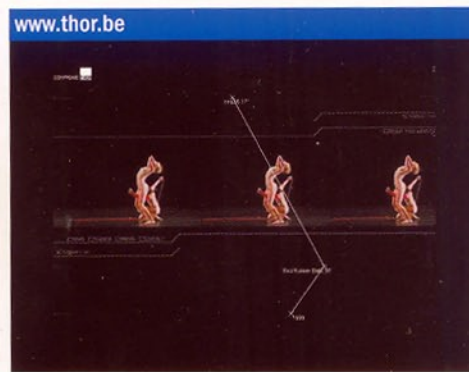
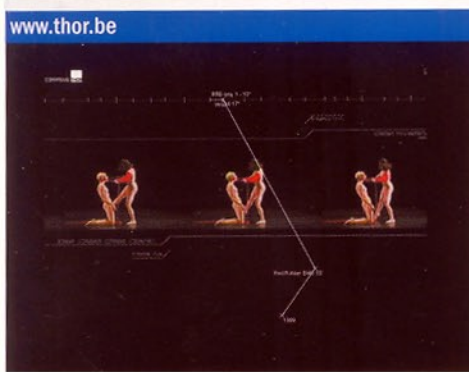
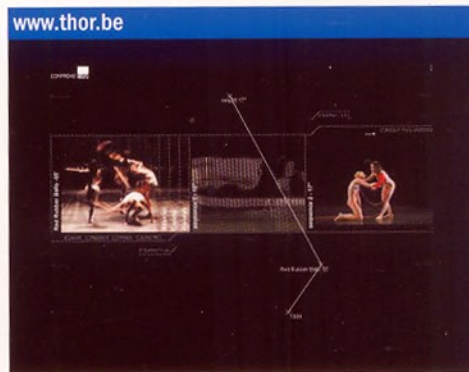
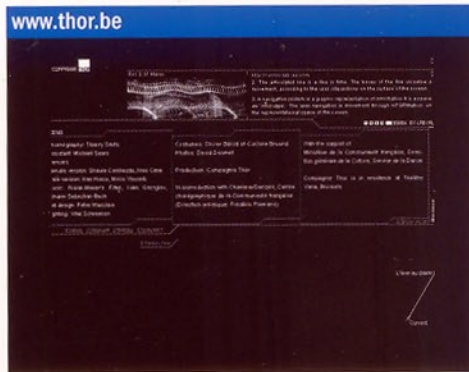
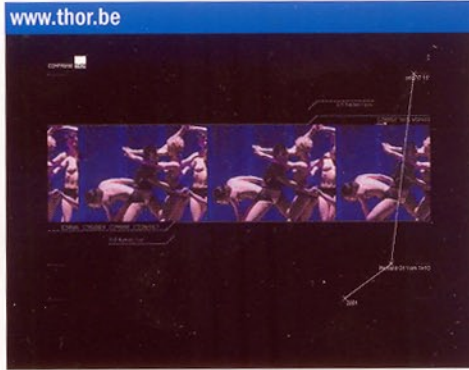
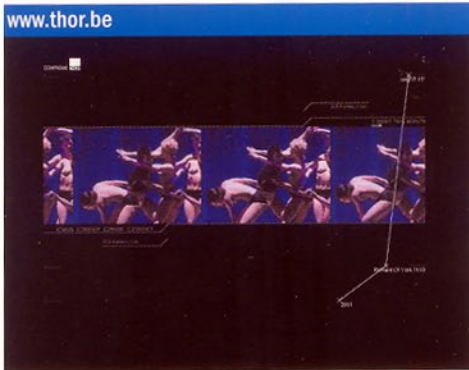


www.thor.be



www.thor.be





Bien sûr, le site offre d'autres informations à travers une interface qui liste les spectacles selon différents paramètres chronologiques et en raconte la genèse. On trouve également une revue de presse, une rubrique consacrée à l'actualité de la troupe ainsi que les dates et lieux des prochains spectacles. Cette interface, qui joue constamment avec la métaphore du temps, n'est pas aussi transparente que l'on pourrait le souhaiter et le site repose beaucoup sur les ressources du navigateur et du processeur. Ces défauts sont néanmoins largement compensés par un traitement intelligent et passionnant de l'information fondé sur la notion de temps. Ce site splendide a été conçu par LAB[au] (<http://www.lab-au.com>), studio bruxellois qui cite Etienne-Jules Marey comme une source d'influence majeure dans l'appréhension du «mouvement dans l'infô-espace» obtenu grâce aux nouvelles techniques de compression numériques et de navigation. Véritable chorégraphie de données, le site témoigne de la collaboration fructueuse entre la troupe et les architectes de l'information qui a donné naissance à cette «danse à travers et dans l'information».